



Typ: 0600	Typ: 0800
Ø 6	Ø 8

gerade Kugel-Ø 14

Typ: 001
Ø 10

gerade extra kurz

Typ: 800	Typ: 000	Typ: 100	Typ: 200
Ø 8	Ø 10	Ø 11	Ø 12

gerade

Typ: 787
Ø 10

flach

Typ: 002	Typ: 102
Ø 10	Ø 11

20° nach vorn

Typ: 003
Ø 10

30° nach vorn

Typ: 004	Typ: 104
Ø 10	Ø 11

45° nach vorn

Typ: 006	Typ: 106
Ø 10	Ø 11

60° nach vorn

Typ: 014	Typ: 114
Ø 10	Ø 11

45° nach vorn

Typ: 017	Typ: 117
Ø 10	Ø 11

70° nach vorn

Typ: 0619
Ø 6

90° nach vorn, Kugel-Ø 14

Typ: 019	Typ: 119	Typ: 219
Ø 10	Ø 11	Ø 12

90° nach vorn

Typ: 020	Typ: 120
Ø 10	Ø 11

20° zur Seite

Typ: 022	Typ: 024
Ø 10	Ø 10

20° nach vorn + 20° zur Seite rechts
45° nach vorn + 20° zur Seite rechts

Typ: 032
Ø 10

20° nach vorn + 20° zur Seite links

Typ: 040	Typ: 140
Ø 10	Ø 11

45° zur Seite

Typ: 090
Ø 10

90° zur Seite

- (F) fest verpresst
- (F|V) fest verpresst / Vario-System
- (|V) nur Vario-System

SPEED BRAKES

Aussengewinde



Typ: 410	Typ: 420	Typ: 430
M10 x 1.00	M10 x 1.25	3/8"-24 UNF

Aussengew. lose, SW 14, Inox
Stift mit Konus 90° konvex und konkav

Typ: 510	Typ: 520	Typ: 530	Typ: 540
M10 x 1.00	M10 x 1.25	3/8"-24 UNF	7/16"-20 UNF

Aussengew. fest, SW 14, Alu
Konus 90° konvex und konkav

Typ: 550	Typ: 560	Typ: 570
M12 x 1.00	M12 x 1.25	M12 x 1.50

Aussengew. fest, SW 17, Alu
Konus 90° konvex und konkav

Typ: 511	Typ: 521	Typ: 531	Typ: 541
M10 x 1.00	M10 x 1.25	3/8"-24 UNF	7/16"-20 UNF

Aussengew. fest, SW 14, Alu
Konus 60° konkav

Typ: 551	Typ: 561	Typ: 571
M12 x 1.00	M12 x 1.25	M12 x 1.50

Aussengew. fest, SW 17, Alu
Konus 60° konkav

Typ: 512	Typ: 522	Typ: 532	Typ: 542
M10 x 1.00	M10 x 1.25	3/8"-24 UNF	7/16"-20 UNF

Aussengew. fest, SW 14, Alu
Konus 90° konvex und konkav

Typ: 552	Typ: 562	Typ: 572
M12 x 1.00	M12 x 1.25	M12 x 1.50

Aussengew. fest, SW 17, Alu
Konus 90° konvex und konkav

Typ: 513	Typ: 523	Typ: 533	Typ: 543
M10 x 1.00	M10 x 1.25	3/8"-24 UNF	7/16"-20 UNF

Aussengew. fest, SW 14, Alu
Konus 90° konvex und konkav

Typ: 553	Typ: 563	Typ: 573
M12 x 1.00	M12 x 1.25	M12 x 1.50

Aussengew. fest, SW 17, Alu
Konus 90° konvex und konkav

- (F|) fest verpresst
- (F|V) fest verpresst / Vario-System
- (|V) nur Vario-System

SPEED BRAKES

Innengewinde

Typ: 610	Typ: 620	Typ: 630
M10x1.00	M10x 1.25	3/8"-24 UNF

(F|V)

Innengew. lose, SW 14, Alu
Stift mit Konus 90° konvex + konkav

Typ: 710	Typ: 720	Typ: 730	Typ: 740
M10 x 1.00	M10 x 1.25	3/8"-24 UNF	7/16"-20 UNF

(F|V)

Innengewinde, fest, SW 14, Alu
Konus 120° konkav

Typ: 711	Typ: 721	Typ: 731	Typ: 741
M10 x 1.00	M10 x 1.25	3/8"-24 UNF	7/16"-20 UNF

(F|V)

Innengew. fest, SW 17, Alu
mit Einstich 3mm
Konus 120° konkav

Typ: 751	Typ: 761	Typ: 771
M12 x 1.00	M12 x 1.25	M12 x 1.50

(F|V)

Innengew. fest, SW 17, Alu
mit Einstich 3mm
Konus 120° konkav

Typ: 712	Typ: 722	Typ: 732	Typ: 742
M10 x 1.00	M10 x 1.25	3/8"-24 UNF	7/16"-20 UNF

(F|V)

Innengew. fest, SW 17, Alu
Konus 120° konkav

Typ: 752	Typ: 762	Typ: 772
M12 x 1.00	M12 x 1.25	M12 x 1.50

(F|V)

Innengew. fest, SW 17, Alu
Konus 120° konkav

Typ: 713	Typ: 723	Typ: 733	Typ: 743
M10 x 1.00	M10 x 1.25	3/8"-24 UNF	7/16"-20 UNF

(F|V)

Innengew. fest, SW 17, Alu
mit Einstich 3mm
Konus 90° konvex

Typ: 753	Typ: 763	Typ: 773
M12 x 1.00	M12 x 1.25	M12 x 1.50

(F|V)

Innengew. fest, SW 17, Alu
mit Einstich 3mm
Konus 90° konvex

Typ: 714
M10 X 1.00

(F|V)

Innengew. fest, SW 17, Alu
mit Einstich 1,5mm
Konus 120° konkav

Typ: 782
M10 x 1.00

(F|V)

Innengew. fest, SW 17, Alu
mit Einstich 3mm und Fläche auf 14,4mm
Konus 120° konkav

Typ: 788
M10 X 1.00

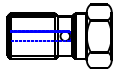
(F|V)

Ausführung fest, SW 17, Alu
mit Verzahnung auf Ø14,8, Teilung 19
Konus 120° konkav

- (F|) fest verpresst
- (F|V) fest verpresst / Vario-System
- (|V) nur Vario-System

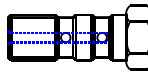


HS	HS	HS	HS
M10 x 1.00	M10 x 1.25	3/8"-24 UNF	M12 x 1.5



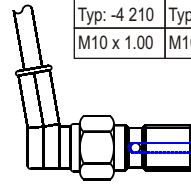
Hohlschraube, SW 14, Alu
HS M12 = SW 17

DHS	DHS	DHS
M10 x 1.00	M10 x 1.25	3/8"-24 UNF



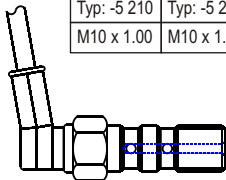
Doppelhohlschraube, SW 14, Alu

Typ: -4 210	Typ: -4 220	Typ: -4 230
M10 x 1.00	M10 x 1.25	3/8"-24 UNF



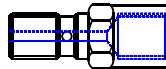
Hohlschraube mit Bremslichtschalter
gelb verzinkt

Typ: -5 210	Typ: -5 220	Typ: -5 230
M10 x 1.00	M10 x 1.25	3/8"-24 UNF



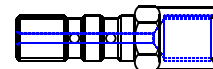
Doppelhohlschraube mit Bremslichtschalter
gelb verzinkt

HS spez. Typ 25-4 1010
Aussengew. M10x 1.00
Innengew. M10x 1.00



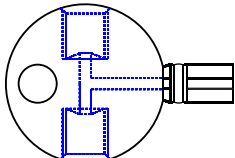
Hohlschraube speziell mit Innengewinde
Konus 120° konkav
SW 14, Alu (nur silber)

DHS spez. Typ 26-5 1010
Aussengew. M10x 1.00
Innengew. M10x 1.00



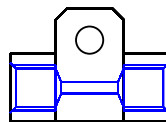
Doppelhohlschraube speziell mit Innengew.
Konus 120° konkav
SW 14, Alu (nur silber)

Typ: 834
3/8"-24 UNF



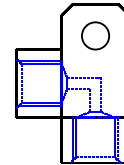
3-Weg-Verteiler geschraubt, Alu
1 Seite fest verpresst
2 Seiten geschraubt
Konus 90° konvex

Typ: 811
M10 x 1.00



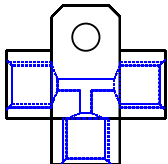
2-Weg-Verteiler geschraubt, Alu
Konus 120° konkav
Ausführung gerade

Typ: 812
M10 x 1.00



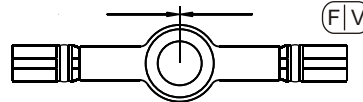
2-Weg-Verteiler geschraubt, Alu
Konus 120° konkav
Ausführung Winkel

Typ: 813
M10 x 1.00



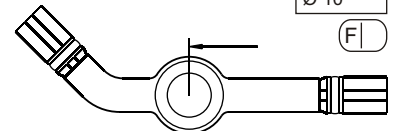
2-Weg-Verteiler geschraubt, Alu
Konus 120° konkav

Typ: 940
Ø 10



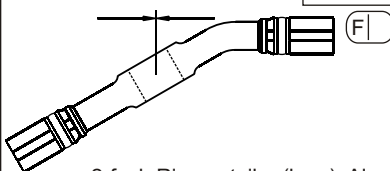
2-fach Ringverteiler (lang), Alu

Typ: 941
Ø 10



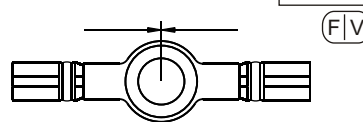
2-fach Ringverteiler (lang), Alu
spez. für Honda VFR 800

Typ: 942
Ø 10



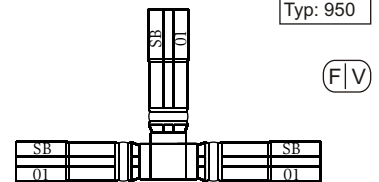
2-fach Ringverteiler (lang), Alu
spez. für Honda CBR 1100 XX

Typ: 945
Ø 10



2-fach Ringverteiler (kurz), Alu

Typ: 950



3-fach Verteiler, Alu

Typ: 960	Typ: 960
----------	----------



Kupplung fest verpresst, Alu Kupplung Vario, Inox, SW 8

Innen-Ø	Aussen-Ø	Artikel
6	10	15-1 202 00
8	12	15-1 203 00
10	14	15-1 204 00
10	16	15-1 205 00
12	16	15-1 206 00
12	19	15-1 207 00



Dichtringe, Alu
unbeschichtet, nur in Silber

- (F) fest verpresst
- (F|V) fest verpresst / Vario-System
- (|V) nur Vario-System